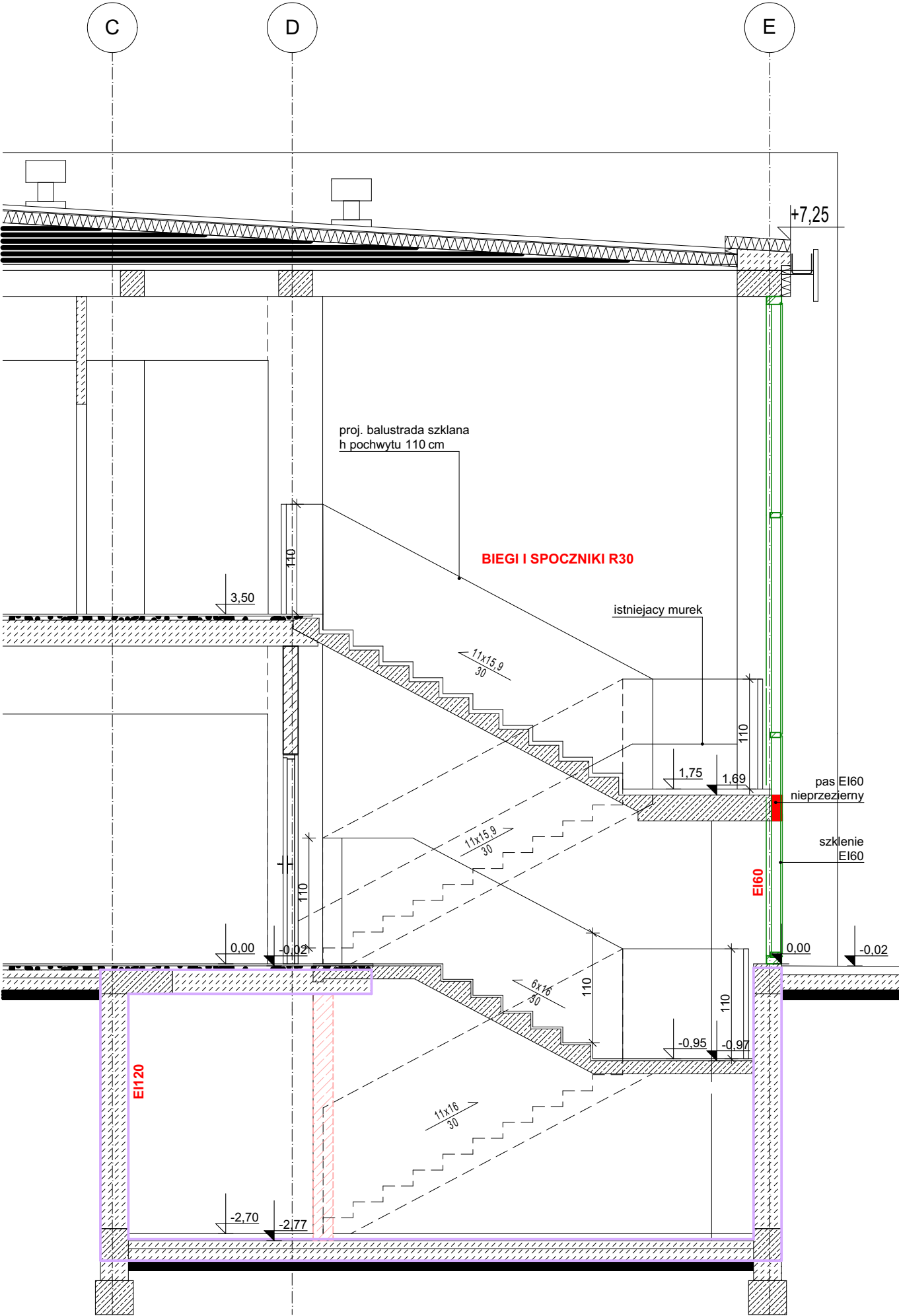
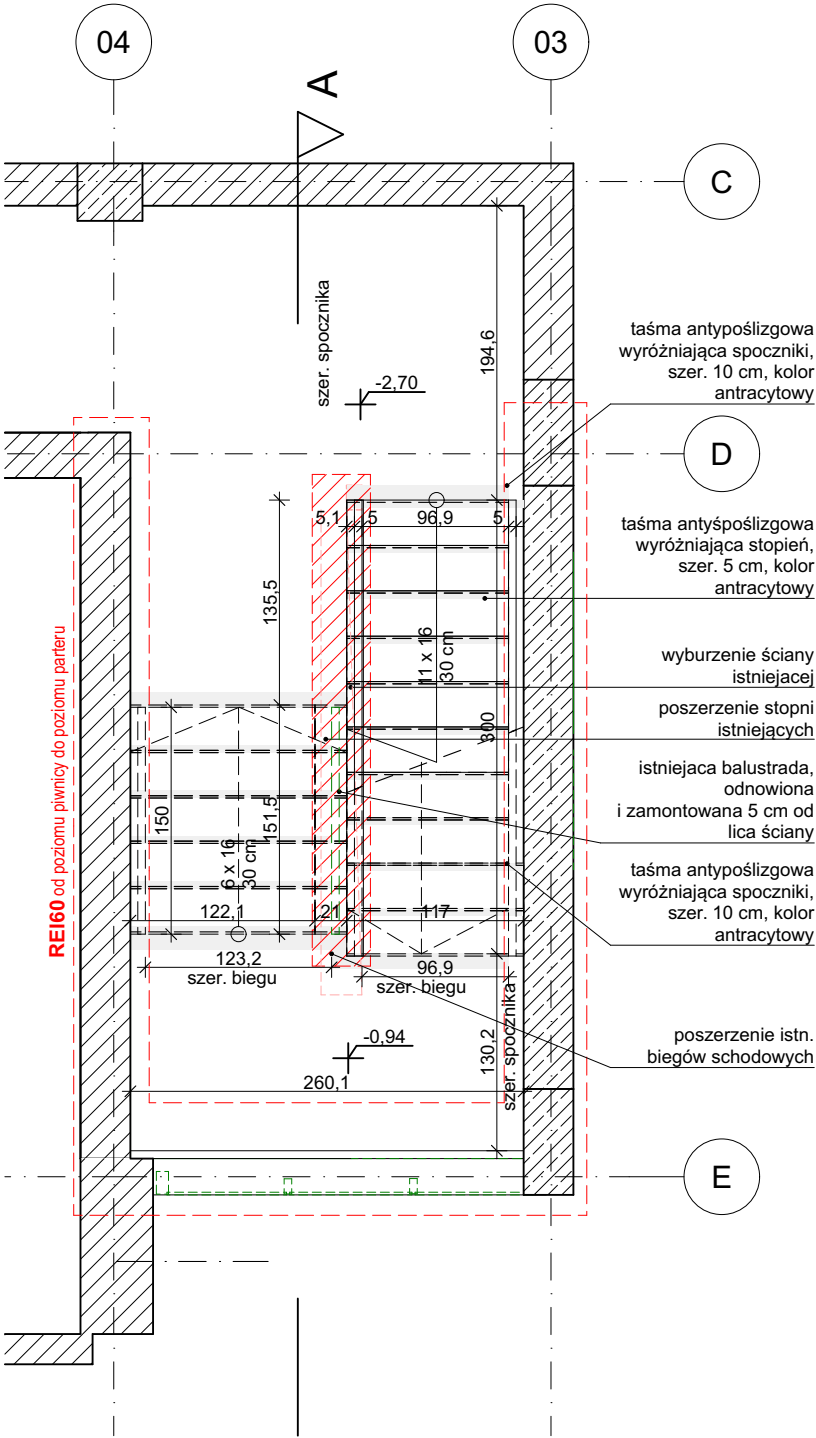


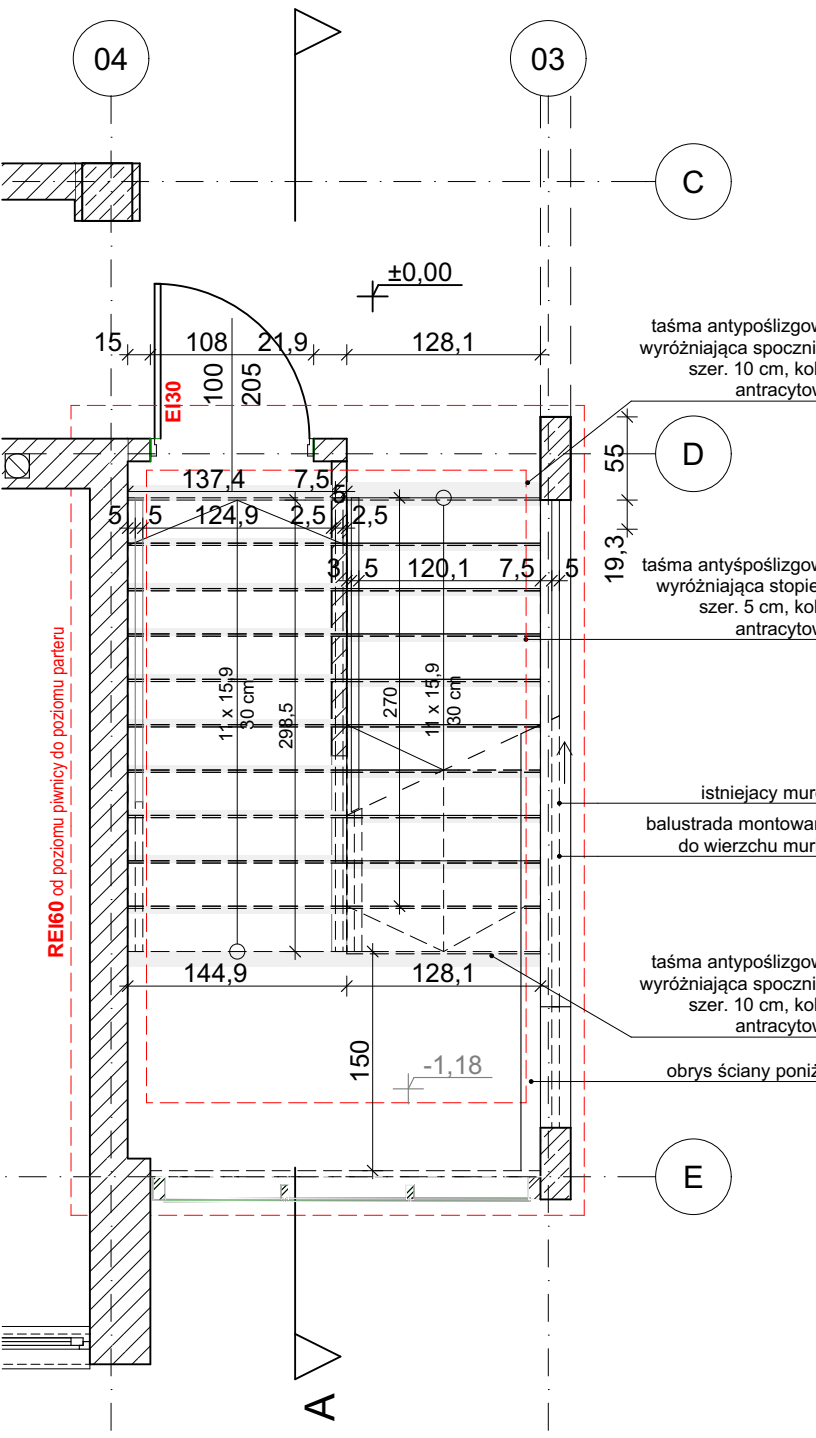
PRZEKRÓJ A-A



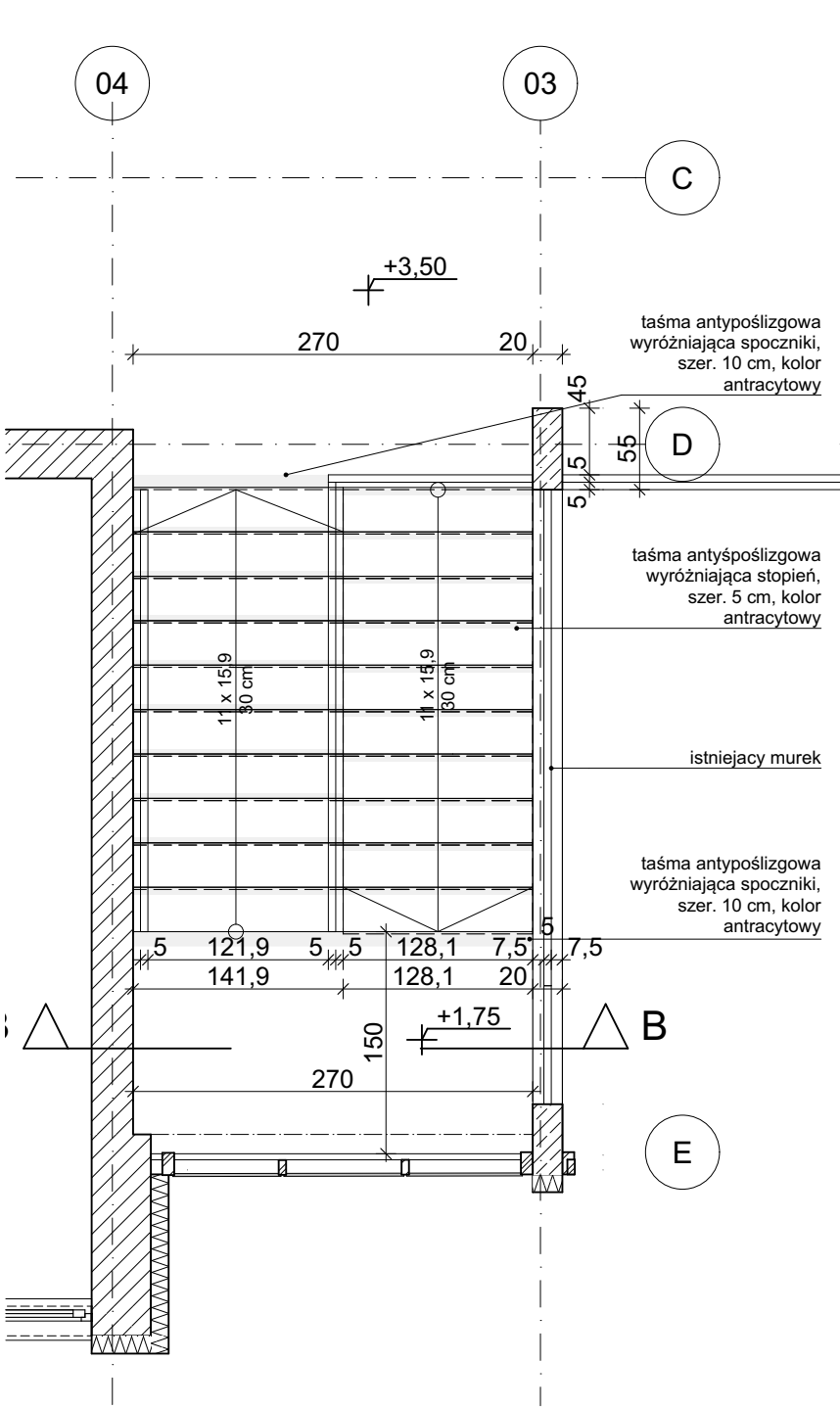
RZUT POZIOM -1



RZUT POZIOM 0



RZUT POZIOM +1



**UWAGA!**  
Schody istniejące, nawierzchnia przeznaczona do remontu,  
balustrady do wymiany, zgodnie z rysunkami detalu.

TEMAT	PRZEBUDOWA WRAZ Z REMONTEM PAWILONU SPORTOWO - ADMINISTRACYJNEGO PRZY UL. ŁABISZYŃSKIEJ 20A W WARSZAWIE.	
ADRES	ul. Łabiszyńska 20, 03-397 Warszawa,	
INWESTOR	Miasto Stołeczne Warszawa / OSiR m. st. Warszawy w Dzielnicy Targówek ul. Łabiszyńska 20, 03-397 Warszawa	
BIURO PROJEKTOWE	UL. MOZARTA 6/91B 02-736 WARSZAWA T.: 22 100 52 80 WWW.ARCHIEFAKT.PL <b>ARCHIEFAKT</b> PRACOWNIA ARCHYTEKTONICZNA	
PROJEKTANT	mgr inż. arch. Rafał Wójcik nr uprawnień: 22/B-762/LOOIA/10	
PROJEKTANT OPRACOWUJĄCY	mgr inż. arch. Agata Przybyła	
STADIUM	PROJEKT WYKONAWCZY	
BRANŻA	ARCHITEKTURA	
TYTUŁ RYSUNKU	Schody na piętro	
DATA	14.11.2025 r.	SKALA / ARKUSZ / A3+(297x700)W
NR RYS.	D.01	NR STR.